

Atelier de prospective

Quelles données THRS au-delà de Pléiades et Spot 6-7

Vendredi 11 juin 2021

Utilisation de données THRS au service de l'aménagement du territoire

Arnaud CEYTE - Cerema

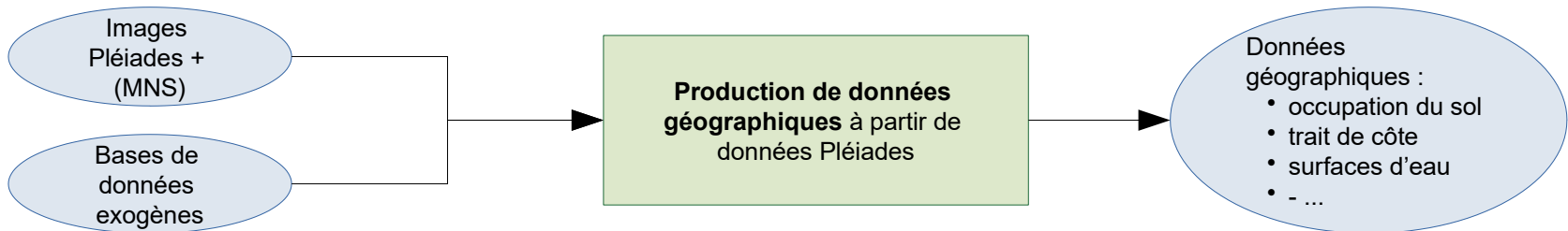


Cadre – Contexte - Objectifs

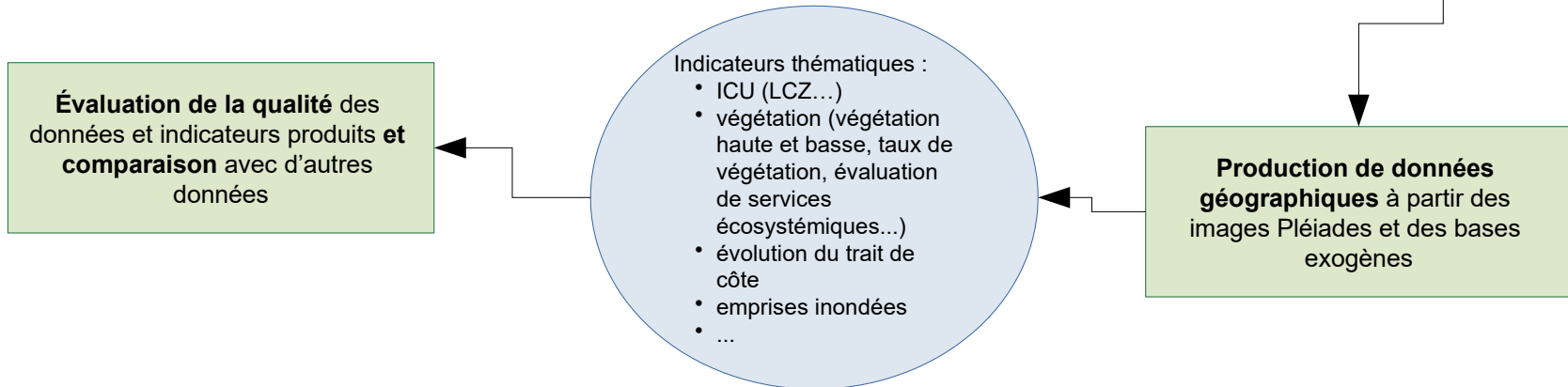
- *Description du cadre général et des objectifs du projet :*
 - *R&D et implémentation de services opérationnels pour les services de l'État et les collectivités locales en appui aux politiques publiques*
- *Quel(s) usage (s)?*
 - *Thématiques urbaines :*
 - *Climatologie urbaine*
 - *Désimperméabilisation*
 - *Végétation urbaine*
 - *...*
 - *Domaines autres :*
 - *Inondations (détection de l'aléas, des enjeux et des dégâts)*
 - *Suivi du trait de côte*
 - *...*

Réalisation - Application

- *Description des travaux réalisés pour y répondre, moyens utilisés (données d'Observation de la Terre, autres?) :*

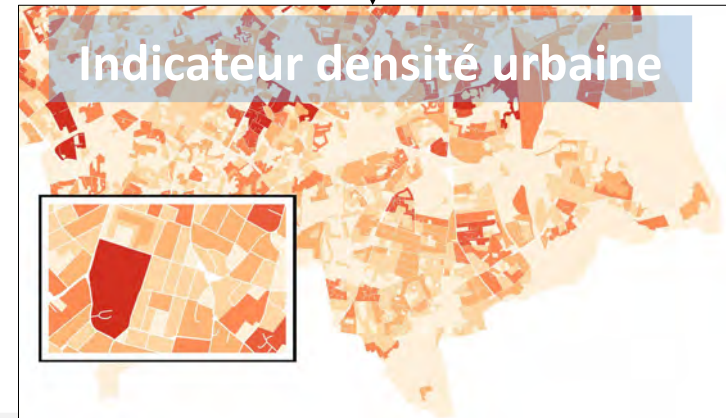
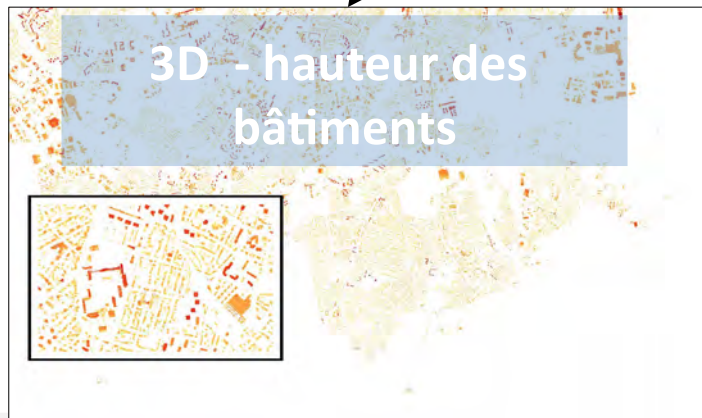
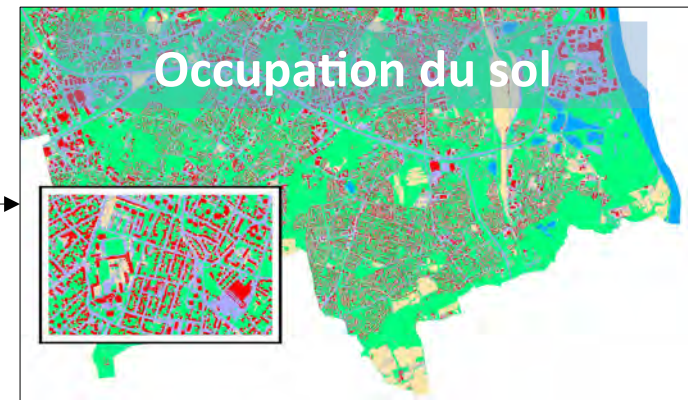


- *Produits obtenus/réalisés ou attendus*



Réalisation - Application

- *Exemples d'indicateurs urbains produits à partir d'images Pléiades :*



Conclusion

- *Évaluation des produits réalisés à partir des images (pertinence/utilisation terrain) :*
 - *Adaptés pour un diagnostic à un instant donné et faire des comparaisons entre secteurs géographiques*
 - *Mesures des dynamiques faibles : des limites, les incertitudes peuvent être supérieures à la dynamique sur le territoire français*
- *Difficultés rencontrées ?*
 - *Parfois des problèmes de temporalité entre le calendrier projet et la programmation d'acquisition d'images*
 - *Lors d'une demande d'acquisition d'image, difficulté de connaître la date de disponibilité des images et de savoir si elles seront gratuites*
- *Intérêt de l'imagerie d'observation de la Terre : adéquation des images aux objectifs attendus ? Avantages/Limites :*
 - *La possibilité de programmer des acquisitions d'images est régulièrement utilisée dans nos projets*
 - *Résolution de 50cm adaptée aux thématiques urbaines mais il serait intéressant de travailler sur la résolution native des images Pléiades*

Perspective(s)

- *Besoin en données d'observation de la Terre (optique, radar) ? Autre ?*
 - *Acquisition récurrente de données Pléiades sur le modèle de SPOT 6/7 (couverture nationale annuelle)*
 - *Vers un Sentinel-2 de la THRS (stabilité temporelle, angle de vue, exhaustivité...) ?*
- *Nouvelles études/projets à mettre en œuvre ?*
 - *Projet SCO Green Urban Sat (utilisation d'images Pléiades/Pléiades Néo multi temporelle sur une année pour la connaissance de la végétation en ville)*
- *Intérêt du dispositif DINAMIS ?*
 - *Vers une interface unique pour limiter la multiplication de portails induisant de la confusion pour les utilisateurs ?*